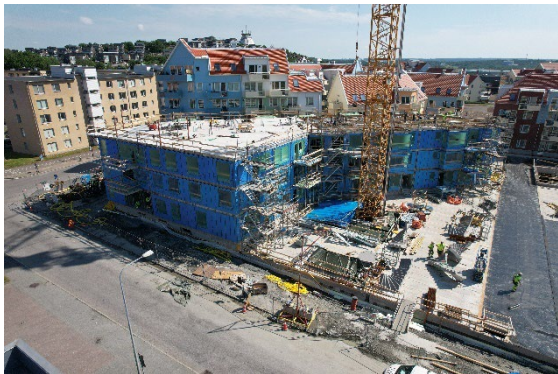


Sköna maj, välkommen! Vi började månaden med att publicera delårsrapport Q1 och den största händelsen ekonomiskt var att det var första kvartalet med fulla intäkter för Kv. Spitfire. Andra stora händelser var att hyrorna för lokalerna har ökat med KPI för oktober månad, och att vi fick handläggare utsedd för planändringen av Kv. Hercules södra hus.

Arbetet med Kv. Hercules norra hus rullar på obehindrat. Stommens uppbyggnad fortsätter över sommaren, arbete med tätskikt över garage pågår, spontdragningen är klar och markarbeten pågår längs med Flygfältsgatan i väst och mot Kv. India. Inom kort i juni månad kommer ställningen att byggas.

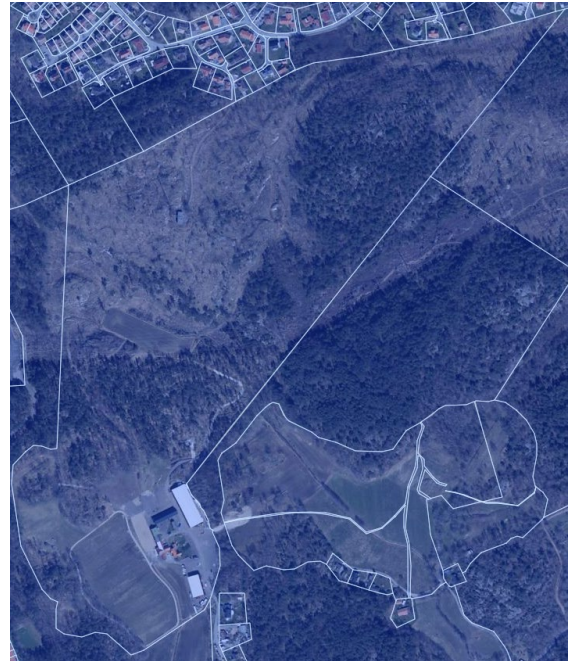


*Kv. Hercules norra hus en varm och solig dag i sköna maj*

För det södra huset har vi varit behjälpliga handläggaren med information inför det kommande samrådet i nämnden. Än har vi dock inget exakt datum för när det samrådet är tänkt att äga rum, men det blir först efter sommaren.

I ett tidigare månadsbrev berättade jag att det gjorts en lantmäteriförrättning för att fastställa en osäker gräns på fastigheten vi kallar för Skogens gård (som idag ägs av Amhult 2:s systerbolag). Efter denna förrättning kunde fastigheten tillgodoräkna sig en större yta än tidigare. Hur mycket större går dessvärre inte att se i dagsläget hos Lantmäteriet. För den som är intresserad att se skillnaden på fastigheten före och efter förrättning kan jämföra nedan två bilder. Den aktuella gränsen som ändrades är den (gamla) raka gränsen i väst, som löper från det

nordvästra hörnet och ner till där gränsen blir ”rundare”. Aktuella fastighetens namn ”Skogen” ser du i nedersta bilden om du är osäker på fastighetens läge.



*Före fastställande av osäker gräns*



*Efter fastställande av osäker gräns*

På återhörande.

Emilie Loft  
VD