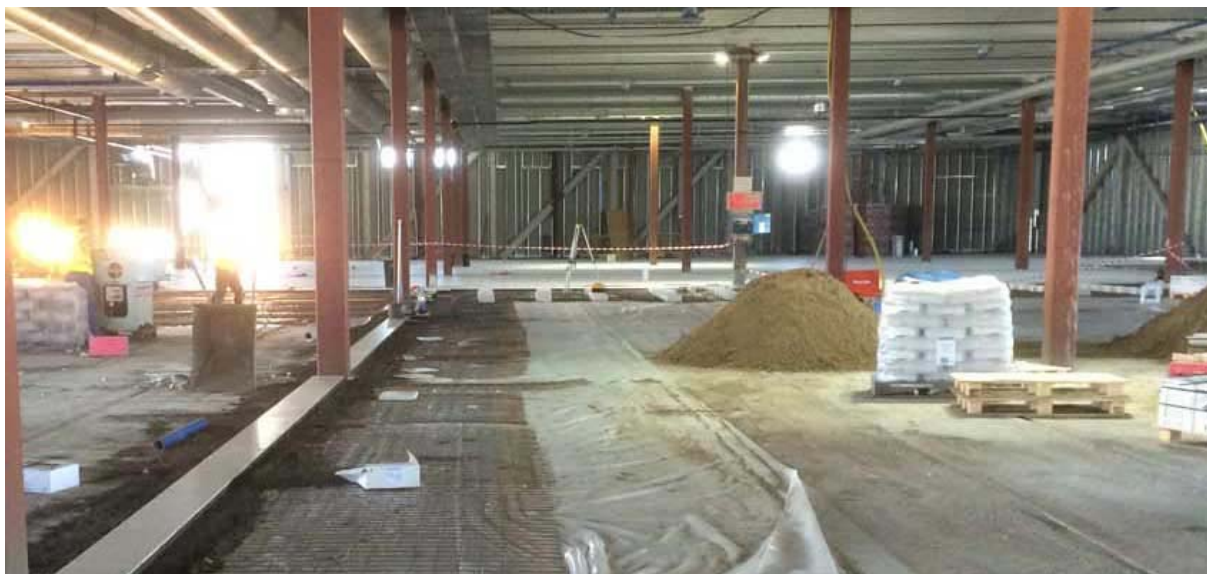


Månadsrapport juni 2015

Så inleds juni månad och vi tar ett sista ryck innan Sommar Sverige stänger ner för semester. Detta innebär att månadsbrevet också tar semester i juli månad och vi återkommer i slutet på augusti, utvilade och förhoppningsvis mätta på sol.

Vi inledde månaden med ett möte med den av stämman valda styrelsen i Brf Luftseglaren vid maj månads stämma. Främst handlade sammanträffandet om att överlämnandet skall ske så smidigt och rationellt som möjligt. Viktigt är bland annat att sätta in den nya styrelsen i de rutiner och avtal som är befintliga men också att det tekniska överlämnande sker med genomgång av husets tekniska funktioner, till exempel ventilation och hiss.

Avseende kvarter Radarflyget 206:1 (kvarter P) löper arbetet på och man börjar nu skönja konturerna av det hus som skall stå på plats. Inne i huset har man också börjat lägga golvet.



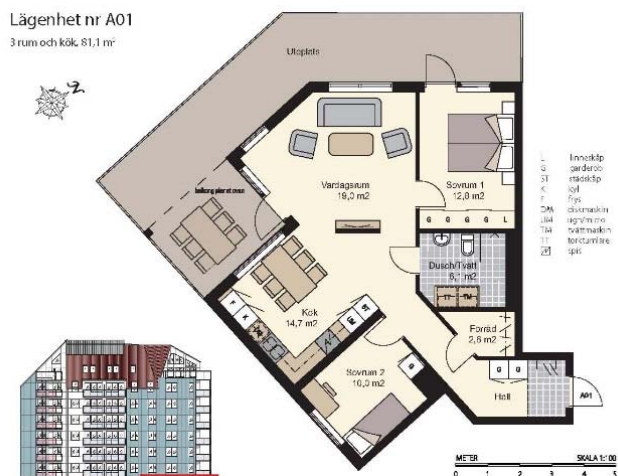
Avseende produktionsstart av Amhult Signalflyget 208:1 (kvarter N) och kvarter Amhult Stridsflyget 207:1 (kvarter O) har Wästbyggs arbetsplatskontor nu kommit på plats i området och arbetsorganisationen sitter sedan näst sista veckan i juni på plats i Amhult.



I nedan ser ni också ett av de bofaktablad vi har tagit fram inför uthyrningsfasen av kvarter Amhult Signalflyget 208:1 (kvarter N).



Lägenhet nr A01
3rum och kök, 81,1 m²



Fasad mot nordväst



Fasad mot söder



Översikt med lägenhetens placering.

Smideman Arkitekter AB/2015-06-07

Reservat för ändringar och eventuella detaljer. Skala och mått kan avvika från verkligheten.

TERRESTER AB

Slutligen har vi också färdigställt ritningsmaterialet för Amhult Signalflyget 208:2 (kvarter LM) efter möte med Stadsbyggnadskontoret. På detta möte presenterade vi tankarna kring kvarterets utseende och ritningar och försöker minimera områden som det kan finnas oklarheter kring och räta ut eventuella frågetecken. I slutändan är vår ambition att förfarandet skall underlätta och snabba på kommande bygglovsprocess. Vi har därefter sammankallat till projekteringsmöte i augusti med berörda konsulter för att inleda en sammanställning av ramhandling för detta kvarter. Preliminärt kommer vi att söka bygglov för kvarteret under senare delen av 2015. Detta för att ha ett bygglov klart i god tid inför upphandling. I nedan ser ni en preliminär ritning över kvarter Amhult Signalflyget 208:2 (kvarter LM).



Återstår därmed bara att önska Er en trevlig sommar.

Tills augusti, på återhörande.

Maria Nord Johansson
VD